



FICHE TECHNIQUE



ARMOIRES DE SÉCURITÉ MULTIRISQUES

STOCKAGE SÉCURISÉ DES PRODUITS CHIMIQUES ET TOXIQUES

1. CONSTRUCTION

- CORPS EN TÔLE D'ACIER PEINT ENTIÈREMENT SOUDÉ
- PIEDS DE POSITIONNEMENT POUR COMPENSER LES ASPÉRITÉS DU SOL
- PEINTURE ÉPOXY
- MODÈLES LARGEUR 595 MM : 1 PORTE BATTANTE DOUBLE PAROI, CHARNIÈRE À GAUCHE, CHARNIÈRE À DROITE SUR DEMANDE
- MODÈLES LARGEUR 1190 : 2 PORTES BATTANTES DOUBLE PAROI

2. SÉCURITÉ

- SERRURE
- PROTECTION CONTRE UNE UTILISATION NON AUTORISÉE

3. VENTILATION

- VENTILATION NATURELLE PAR OUVERTURES D'AÉRATION DANS LA PARTIE INFÉRIEURE
- RACCORD DE SORTIE Ø 125 MM EN PARTIE SUPÉRIEURE 2
- VENTILATION : 120 V/H : EXTRACTION DES VAPEURS VERS L'EXTÉRIEUR DU BÂTIMENT, GAINÉ D'ÉVACUATION LONGUEUR MAX. 5 MÈTRES

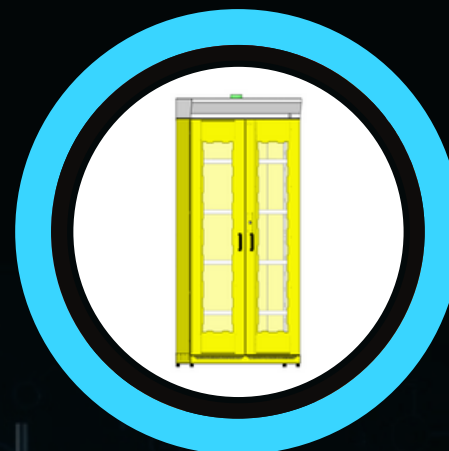


IMPORTANT :

SELON LES BONNES PRATIQUES DE LABORATOIRE ET DANS LE CHAPITRE DE SÉCURITÉ : LES PRODUITS TOXIQUES OU DANGEREUX DOIVENT ÊTRE SIGNALISÉS, ÉTIQUETÉS CORRECTEMENT, ET STOCKER DANS DES ARMOIRES VENTILÉ DE STOCKAGE DES PRODUITS CHIMIQUES

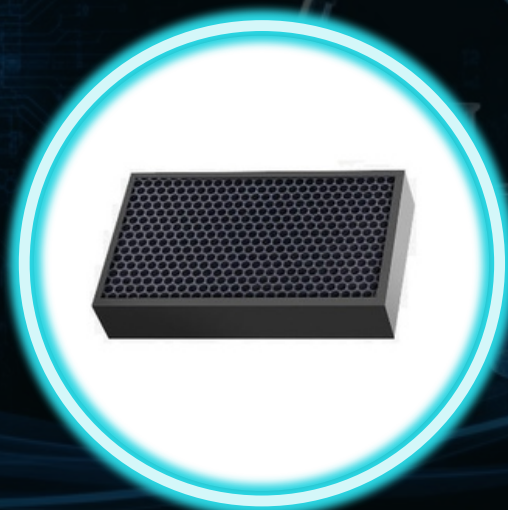
ARMOIRES DE SÉCURITÉ MULTIRISQUES

Référence	Dimension externe (LxPxH)	Nombre de porte pleine	Nombre de porte vitrée	Hauteur de compartiment	Nombre d'étagères	Dimension étagère (mm)	Capacité par étage (kg)	Poids (kg)
TM-ASLP-193/119	1200x652x2200	2	X	1821	4	1190x515x1860	75	149
TM-ASLV-193/119	1200x652x2200	X	2	1821	4	1190x515x1860	75	144
TM-ASLP-96,5/119	1200x652x1159	2	X	856	2	1190x515x860	75	76
TM-ASLV-96,5/119	1200x652x1159	X	2	856	2	1190x515x860	75	71
TM-ASLP-193/59,5	600x600x2200	1	X	1621	4	590x515x1860	37	76
TM-ASLV-193/59,5	600x600x2200	X	1	1821	4	590x515x1860	37	71
TM-ASLP-96,5/59,5	600x652x1159	1	X	856	2	590x515x860	37	38
TM-ASLV-96,5/59,5	600x652x1159	X	1	856	2	590x515x860	37	33



ACCESSOIRES (EN OPTION) :

FILTRE À CHARBON ACTIF



FILTRE À CHARBON ACTIF

