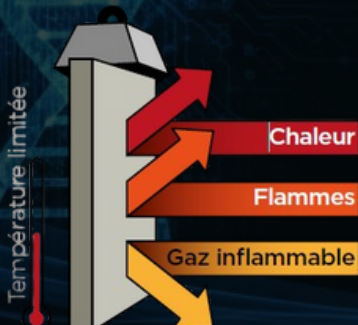
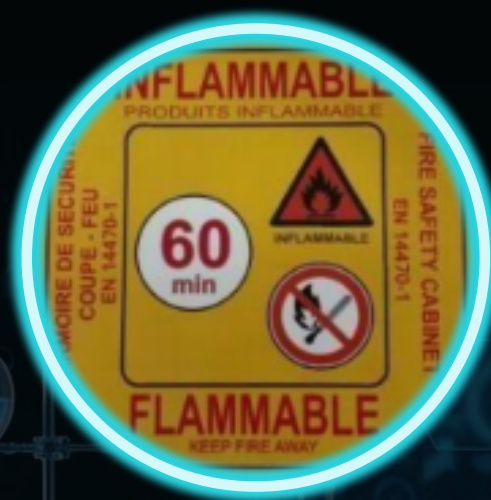
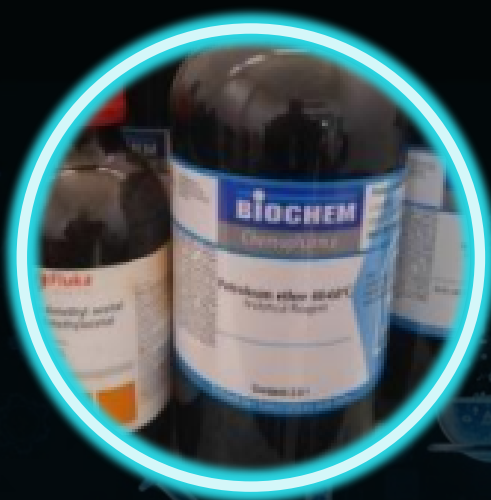


FICHE TECHNIQUE

ARMOIRE DE SÉCURITÉ POUR LE STOCKAGE DES PRODUITS INFLAMMABLES ASSPI



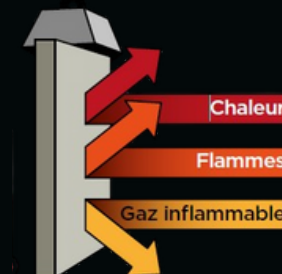


ARMOIRE DE SÉCURITÉ POUR LE STOCKAGE DES PRODUITS INFLAMMABLES ASSPI



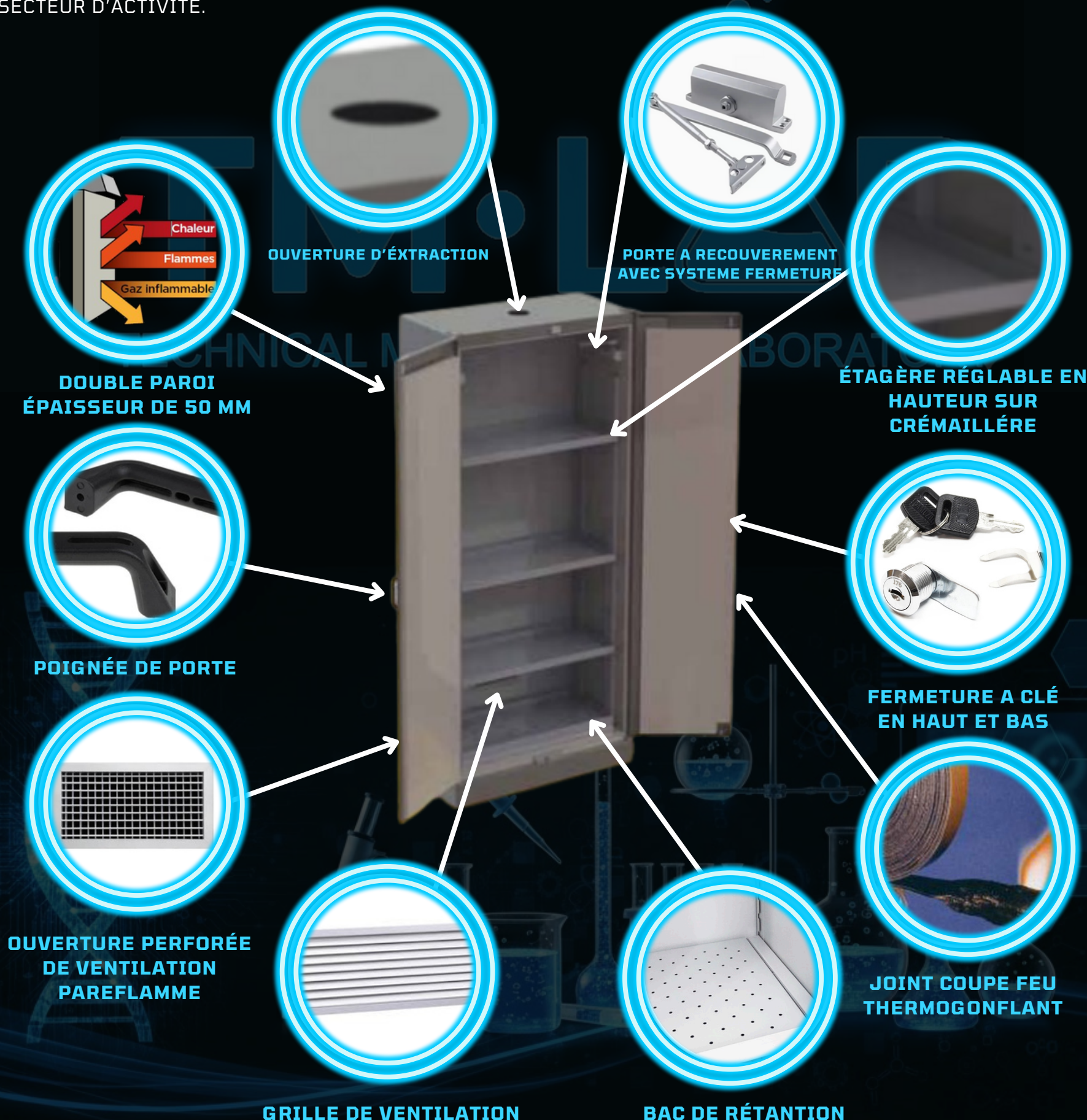
SOMMAIRE

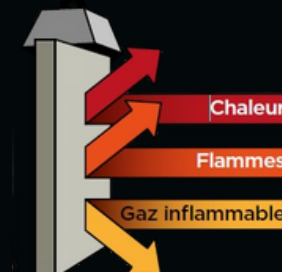
1. PRÉSENTATION	2
2. CARACTÉRISTIQUE TECHNIQUES	3
2.1. CONFORMITÉ	3
2.2. SÉCURITÉ	3
2.3. APPLICATION	3
2.4. CONSTRUCTION	3
2.5. GAMME	3



1- PRÉSENTATION :

POUR LE STOCKAGE DE PRODUITS INFLAMMABLES OU CHIMIQUES, LES ARMOIRES DE SÉCURITÉ RÉALISÉES PAR TMLAB QUALITE, SE CARACTÉRISENT PAR LEUR RÉSISTANCE AU FEU PENDANT UNE HEURE (60 MIN). GRÂCE À LA DOUBL E PAROI EN ACIER ET EN MATIÈRE COUPE-FEU DE LEUR HABILLAGE AINSI QUE LEURS PORTES, CES ARMOIRES DE SÉCURITÉ ASSURENT UNE GRANDE PROTECTION ET UNE HAUTE SÉCURITÉ CONTRE LES INCENDIES ET LA POLLUTION. LES PROFESSIONNELS DE TMLAB QUALITE, RÉALISENT CES ARMOIRES SELON LES CONTRAINTES DE SÉCURITÉ D'INCENDIE CHEZ LES CLIENTS, LE VOLUME DE PRODUIT À STOCKER ET SA NATURE AINSI QUE LE SECTEUR D'ACTIVITÉ.





2- CARACTÉRISTIQUES TECHNIQUES :

2.1. CONFORMITÉ :

- PROTECTION TOTALE AU FEU DU PRODUIT SELON LA NORME EN 14470-1.
- MATIÈRE COUPE-FEU SELON LA NORME EN 13501-1 ATE 06/0218.

2.2. SÉCURITÉ :

- DOUBLE PAROI EN ACIER ET EN MATIÈRE COUPE-FEU ENTRE LES PAROIS.
- RÉSISTANCE AU FEU DE 60 MINUTES.
- LES PORTES SONT ÉQUIPÉES D'UN MAINTIEN EN OUVERTURE AVEC UN SYSTÈME FERME-PORTE (GROOM).
- LES PORTES ET LE CORPS SONT ÉQUIPÉS D'UN JOINT COUPE-FEU THERMO-GONFLANT.
- LES PORTES SONT ÉQUIPÉES D'UN SYSTÈME DE VERROUILLAGE EN DEUX POINTS (HAUT ET BAS).

2.3. APPLICATION :

- ARMOIRES DE SÉCURITÉ POUR STOCKER DES PRODUITS INFLAMMABLES.

2.4. CONSTRUCTION :

- DOUBLE PAROIS D'ÉPAISSEUR 50 MM EN TÔLE GALVANISÉE DE CONSTRUCTION S235 AVEC ISOLANT COUPE-FEU ENTRE LES PAROIS RALENTISSENT LA MONTÉE DE LA TEMPÉRATURE À L'INTÉRIEUR.
- EQUIPÉES AVEC DES ÉTAGÈRES RÉGLABLES EN HAUTEUR ET D'UN BAC DE RÉTENTION AVEC PLAN DE POSE PERFORÉ.
- SOCLE INTÉGRÉ POUR UN TRANSPORT À VIDE PAR TRANSPALETTE OU CHARIOT ÉLÉVATEUR, AVEC UN CACHE DE SOCLE.
- DEUX GRILLES PERFORÉES SUR LES DEUX CÔTÉS EXTÉRIEURS DE L'ARMOIRE PERMETTANT L'AÉRATION DE VOLUME DE STOCKAGE À TRAVERS L'ESPACE ENTRE LES PAROIS, ENSUITE VERS LES DEUX GRILLES MONTÉES SUR LE CÔTÉ ARRIÈRE INTERNE, EN SUITE VERS LA VENTILATION EN HAUT POUR L'EXTRACTION À L'EXTÉRIEUR.
- FINITION EN PEINTURE ÉPOXY POLYESTER COULEUR GRIS BRILLANTE RAL7032.
- UNE OUVERTURE DE DIAMÈTRE 125 MM EN HAUT PERMET LE RACCORDEMENT À UN SYSTÈME VENTILATION.
- DES PIEDS RÉGLABLES PERMETTENT LA MISE À NIVEAU DES ARMOIRES.
- POIGNÉE STANDARD SUR LES DEUX PORTES EN POLYAMIDE NOIR.

2.5. GAMME :

Modèle	Dimensions extérieures (L-P-H)	Dimensions intérieures (L-P-H)
TM-ASSPI-200-01	600x709x2600	480x530x1613
TM-ASSPI-200-02	1200x709x2600	1080x530x1613
TM-ASSPI-120-01	600x709x1719	480x530x859
TM-ASSPI-120-02	1200x709x1719	1080x530x1613